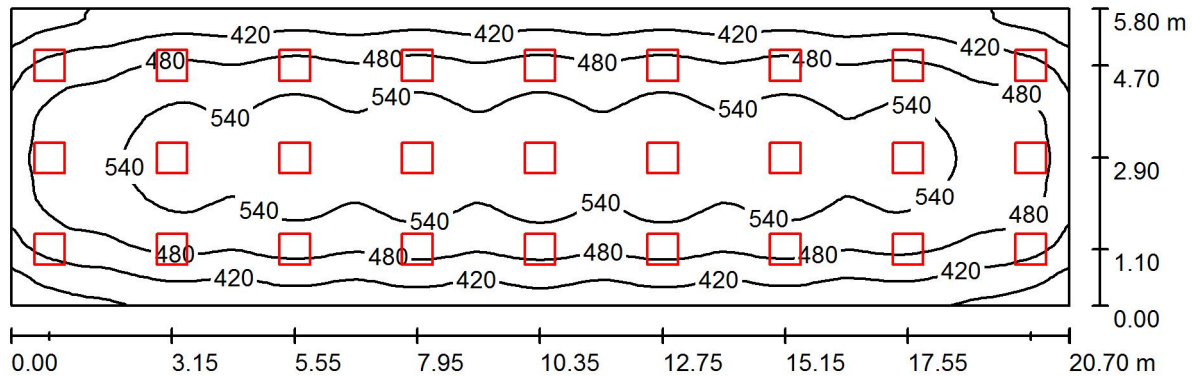


Оператор
Телефон
Факс
Электронная почта

Офис / Резюме



Высота помещения: 3.200 m, Монтажная высота: 3.274 m,
Коэффициент эксплуатации: 0.80

Значения в Лкx, Масштаб 1:148

Поверхность	ρ [%]	E_{cp} [lx]	E_{min} [lx]	E_{max} [lx]	E_{min} / E_{cp}
Рабочая плоскость	/	489	304	579	0.622
Полы	20	435	282	509	0.648
Потолок	70	111	97	176	0.871
Стенки (4)	50	280	116	624	/

Рабочая плоскость:

Высота: 0.850 m
Растр: 128 x 64 Точки
Краевая зона: 0.000 m

UGR

Вдоль- Поперек К оси светильников
Левая стенка 21 21
Нижняя стенка 22 22
(CIE, SHR = 0.25.)

Число точек, имеющих менее 400 люкс (для IEQ-7): 12.17%.

Ведомость светильников

№	Шт.	Обозначение (Поправочный коэффициент)	Φ (Светильник) [lm]	Φ (Лампы) [lm]	P [W]
1	27	Glamox C15-R600 LED 3400 830 OP - 1x38W LED C15 3400 830 OP (1.000)	3234	3242	38.0

Всего: 87322 Всего: 87534 1026.0

Удельная подсоединенная мощность: $8.55 \text{ W/m}^2 = 1.75 \text{ W/m}^2/100 \text{ lx}$ (Поверхность основания: 120.06 m^2)